

Informatiebulletin van Rijkswaterstaat directie Limburg en de provincie Limburg

April 2007

**SPECIAL  
SWALMEN**

# Via Limburg



**Werk in uitvoering**



## Rijksweg 73-Zuid in Swalmen

*Het Swalmense deel van Rijksweg 73-Zuid meet ruim 4 kilometer. Na tal van voorbereidende procedures en werkzaamheden, werd op 6 januari 2003 in Swalmen met de aanleg gestart. Rijksweg 73-Zuid wordt in Swalmen vrijwel over de gehele lengte aan de oostkant langs de bestaande spoorlijn aangelegd. Ondanks de strakke bundeling met de spoorlijn is er ter hoogte van de bebouwde kom van Swalmen onvoldoende ruimte. Daarom is de spoorlijn tussen Hawinkel en de Asseltsestraat over een lengte van circa 2 kilometer in westelijke richting verplaatst.*

De hoogteligging van de weg, de kruisende wegen, de tunnel en het globale ruimtebeslag van de weg liggen vast in het bestemmingsplan. Dit geldt ook voor de nieuwe ligging van de spoorlijn. De tunnel komt tussen Middelhoven en de Beeselseweg, over een lengte van 1 km waarvan 400 meter dicht zijn. Het tunneldak komt op maaiveld te liggen. De ruwbouw van de tunnel is inmiddels gereed. Op dit moment werken de aannemers aan de aanleg van veiligheids- en tunneltechnische installaties.

Een autosnelweg verandert niet alleen het aanzien van een landschap, maar kan ook van invloed zijn op flora en fauna. In Swalmen wordt hiermee zoveel mogelijk rekening gehouden. Zo wordt er op de plaats waar de snelweg en de spoorlijn de Swalm kruisen een extra lange brug (44 meter) gemaakt. Hierdoor kan het wild ongehinderd blijven passeren. De bestaande voetgangers- en fietsverbinding blijft hierdoor eveneens gehandhaafd.

Speciaal voor klein wild worden er op een aantal plaatsen in het tracé in Swalmen tunnels en beplantingsstroken aangelegd. Hierdoor kunnen de dieren de weg gemakkelijk passeren en vinden zij voldoende beschutting. Wildrasters in de bermen moeten voorkomen dat de dieren op de weg komen. Voor de blijvende schade is een natuurcompensatieplan opgesteld. Hierin staat hoeveel gebieden er voor natuurherstel worden ingericht, waar dit moet gebeuren en op welke manier.



Aanleg A73-Zuid en Viaduct Leygraaf/ecoduct Schinheuwel, maart 2007 Foto: Peter Wijnands

## Inventarisatie van de werkzaamheden in Swalmen in het kader van de aanleg van Rijksweg 73-zuid:

- Verleggen kabels en leidingen van Essent, Gasunie, WML en Zuiveringschap Limburg.
- Opheffen van vier bestaande spoorwegovergangen en de ombouw van overgang Middelhoven tot calamiteitenovergang. (Raayer Luyckweg, Asseltsestraat, Schoolbroek, Turfheide)
- Aanleg tunnel onder spoor en Rijksweg ter plaatse van de bestaande Asseltsestraat.
- Aanleg bruggen voor spoor en Rijksweg over de rivier de Swalm.
- Aanleg viaduct voor fietsers en voetgangers over de Rijksweg en het spoor nabij Schoolbroek.
- Verlegging bestaande spoorlijn en opwaardering tot dubbel spoor over een lengte van ca. 2 km tussen de Asseltsestraat en Hawinkel.
- Aanleg 2x2-strooks autosnelweg met een lengte van ca. 4,3 km.
- Aanleg van een tunnel gelegen in de nieuwe Rijksweg van 1000 meter waarvan het gesloten deel 400 meter lang is.
- Aanleg van bedieningsgebouw op het tunneldak nabij het bestaande stationsgebouw.
- Reconstructie van het kruispunt Beeselseweg / Stationsstraat.
- Herinrichting stationsomgeving met plaatsing van NS-perrons, bushalte en parkeergelegenheden voor auto en fiets.
- Plaatsing van ca. 7 km. geluidwerende voorzieningen waarvan ca. 3,4 km. in de vorm van geluidswallen en ca. 3,6 km in de vorm van geluidsschermen.
- Diverse geluidsisolerende voorzieningen aan woningen.
- Bepanting in de vorm van drie bomenrijen parallel aan de oostzijde van de Rijksweg over ca. 3,2 km.
- Natuurvriendelijke inrichting Swalmdal onder de bruggen over rivier de Swalm.
- Aanleg 12 faunatunnels onder spoor en Rijksweg inclusief faunageleidend raster.

## Viascoop

Voor vragen of opmerkingen kunt u terecht bij Viascoop, het informatiecentrum van Via Limburg, Schaarbroekerweg 2 in Roermond, tel. 0475-347773.

Viascoop is telefonisch bereikbaar van maandag tot en met vrijdag van 9.00 uur tot 16.30 uur.

Voor bezoekers is Viascoop geopend van dinsdag tot en met vrijdag van 9.00-16.00 uur

Meer informatie is ook te vinden op onze website

[www.vialimburg.nl](http://www.vialimburg.nl)

E-mailadres: [info@vialimburg.nl](mailto:info@vialimburg.nl)



Meer informatie?  
Kijk ook op  
[www.vialimburg.nl](http://www.vialimburg.nl)

#### COLOFON

**Uitgave:**

*Via Limburg Special Swalmen is een uitgave  
van Rijkswaterstaat Limburg*

**Redactie:**

*Projectbureau Rijksweg 73-Zuid/ Rijksweg 74  
Postbus 1138, 6201 BC Maastricht  
Telefoon: 043-3870360  
Fax: 043-3870400  
E-mail: [info@vialimburg.nl](mailto:info@vialimburg.nl)*

**Realisatie:**

*Viskom, Heerlen*

**Illustraties:**

*Rijkswaterstaat Limburg  
Peter Wijnands Photography*

*Aan de inhoud van deze brochure kunnen  
geen rechten worden ontleend.*

*April 2007*

Ministerie van Verkeer en Waterstaat

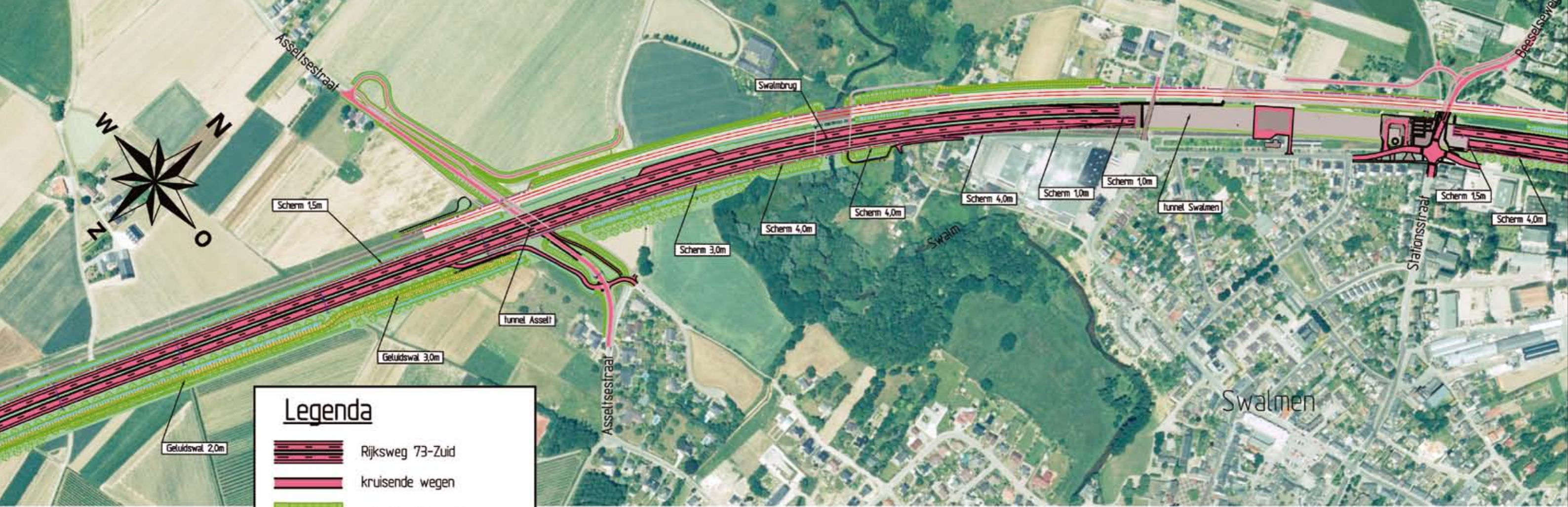


Rijkswaterstaat








provincie limburg



*Via Limburg staat voor het samenwerkingsverband tussen de projectorganisaties van Rijkswaterstaat Limburg en de Provincie Limburg;  
samen verantwoordelijk voor de aanleg van Rijksweg 73-Zuid, Rijksweg 74, de N280-Oost en de N293 (Oosttangent Roermond).*



### Legenda

-  Rijksweg 73-Zuid
-  kruisende wegen
-  ophoging / ingraving
-  bomenrijen
-  bermstoot
-  geluidsscherm
-  Geluidswal

0m    100m    200m    300m

